

LEGENDA
plochy s rozdílným způsobem využití
v případě návrhové plochy doplněno číselným indexem označení

stav	návrh	popis
Bv	Bv-1	plochy bydlení
Bm	Bm-1	plochy bydlení - v rodinných domech - venkovské
Bd	Bd-1	plochy bydlení - v rodinných domech
		plochy bydlení - bytové domy
SO		plochy smíšené obytné
O		plochy občanského vybavení (s indexem)
Ok		kostel
Ou		obecní úřad, víceúčelové zařízení
Of		fara
Oh		hřbitov
Os		škola, víceúčelové hřiště
Oz		obchod
Os		fotbalové hřiště
Om		Andělský mlýn
Oz		hasičská zbrojnice
VP		plochy veřejných prostranství
D	D-1	plochy dopravní infrastruktury
	D-2	silniční doprava
	D-3	železniční doprava
Tčov		plochy technické infrastruktury
		Tčov - čistírna odpadních vod Citonice
VS	VS-1	plochy výroby a skladování
VK		plochy výroby a skladování
		VK - plochy skladování
		VKS - plochy skladování specifické
VV	VV-1	plochy vodní a vodohospodářské
Ze		plochy zemědělské
Zz		plochy zemědělské - vyhrazené v návaznosti na zastavěná sídla
LE		plochy lesní
SN		plochy smíšené nezastavěného území
PR		plochy přírodní
PRL		plochy přírodní - krajinná zeleň
PŘV		plochy přírodní - lesní
		plochy přírodní - vodní

limity využití území a další limitující skutečnosti

---	značená hipotrasa (stezka pro koně)
---	značená turistická stezka
---	lesní cesta
---	vodovod - hlavní zásobovací trasa
---	splašková kanalizace - hlavní odváděcí stoky
---	sít plynovod - hlavní přírodní napojení obce
---	elektrické vedení VN - vzdušné (OP od krajního vodiče 7m)
---	sdělovací zemní kabel - přívod do zastavěného území
---	vodní toky
---	ochranné pásmo vodního zdroje
+	autobusová zastávka
+	elektrická trafostanice VN 22kV/0,4kV
+	těžba - dobývací prostor
+	těžba - ložisko nerostných surovin (stav. kámen)
+	investice do půdy - meliorace
+	ochranné pásmo kolem lesa - 50m
+	ochranné pásmo hřbitova - 100m
+	ochranné pásmo železnice
+	území zvláštního archeologického zájmu
+	hranice Národního parku Podyjí
+	hranice ochranného pásma Národního parku Podyjí
+	hranice území EVLK a NATURA 2000
+	hranice území pařížské oblasti
+	hranice lokality výskytu chráněného druhu
+	maloplošné chráněné území - přírodní památka
+	ochranné pásmo maloplošného chráněného území - přírodní památky
+	vyhrazený významný krajinný prvek
+	kulturní nemovitá památka

hranice základního členění

---	hranice řešeného území, k.ú. Mašovice
---	zastavěné území k 05/2012
---	asanace
---	zastavitelná plocha

hranice z výkresu základního členění

---	pro území předepsáno pořízení územní studie
-----	---

ochrana kulturních hodnot

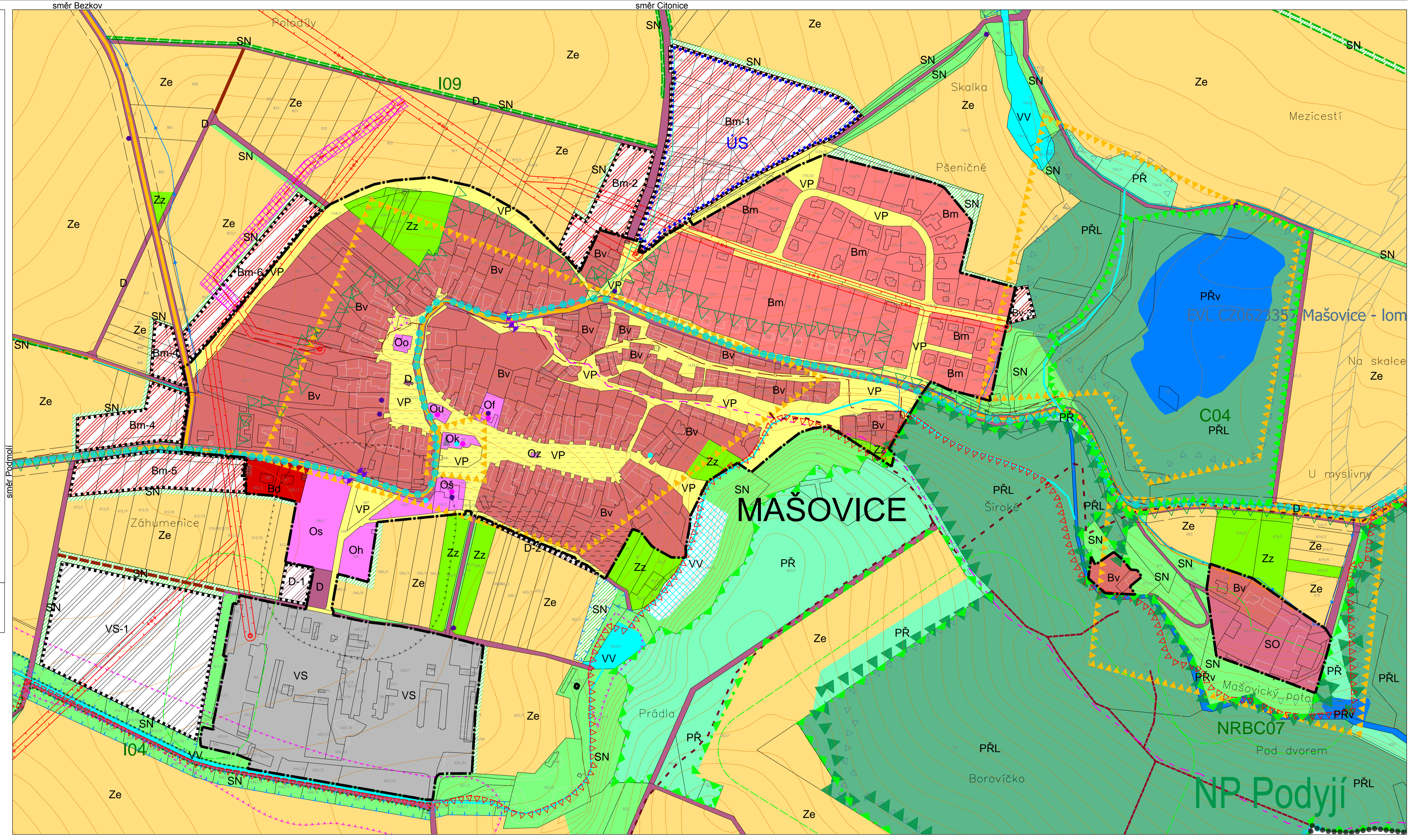
▲	urbanistická hodnotná dominanta
●	urbanisticky hodnotná stavba
●	architektonicky hodnotná stavba
---	území urbanistické a sídelní hodnoty

územní systém ekologické stability

---	nadregionální biocentrum s kódem označení
---	lokální biocentrum s kódem označení
---	lokální biokoridor s kódem označení
---	interakční pvek

dopravní a technická infrastruktura

stav	návrh	popis
---	---	účelová zemědělská komunikace
---	---	vzdušné vedení VN koridor pro vedení
---	---	krajská silnice 3. třídy
---	---	železnice
---	---	značená cyklotrasa



5 ODŮVODNĚNÍ - KOORDINAČNÍ VÝKRES - VÝŘEZ 1 : 2 500

ING. ARCH. IVONA POLÁČKOVÁ autorizovaný architekt PRAŽSKÁ 174344 6602 ZNOJMO 2 gsm: 776 660 363 www.archipolacek.cz	ING. ARCH. JAROSLAV POLÁČEK autorizovaný architekt pro obor územní plánování autorizovaný architekt pro obor architektura gsm: 776 660 363 www.archipolacek.cz
ÚZEMNÍ PLÁN MAŠOVICE	
Schvalující správní orgán: Zastupitelstvo obce Mašovice	
Poličtovatel: MěÚ Znojmo, odbor výstavby	
oddělení územního plánování	
Ing. arch. Jaroslav Poláček	
Prážská 174344, 660 02 Znojmo 2	
Kraj: Jihomoravský	Datum: 09/2013
PROJEKT BYL PODPŮREN DOTACÍ JIHMORAVSKÉHO KRAJE	

Projektant:	Ing. arch. Jaroslav Poláček, Prážská 174344, 660 02 Znojmo	Řešitel:
Autorizovaná osoba:	Ing. arch. Jaroslav Poláček	
Jméno a příjmení:	Ing. arch. Jaroslav Poláček	
Autorizace:	autorizovaný architekt pro obor územní plánování ČKA 03 253	
Podpis:		

